

SAFE

REDUCE THE HUMAN RISK IN CYBERSECURITY



Gelukkig zien we de laatste jaren groeiende aandacht voor de menskant van informatiebeveiliging. Het kwartje is gevallen; met alleen aandacht voor techniek en processen zijn we nog niet integraal veilig. Hoe pakken we dat aan? Wat moet er nou gebeuren om medewerkers zo weerbaar mogelijk te maken? Mensen zijn complex, niet eendimensionaal en gedrag wordt gedreven door verschillende factoren. Om impact te hebben op mensen, zal er dus aandacht moeten zijn voor al deze factoren.

NEEMT BARRIÈRES WEG

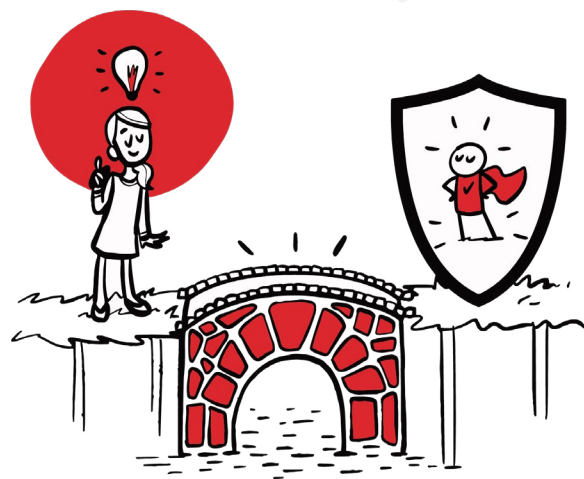
CREËERT VEILIG GEDRAG

Doel

Onze visie gaat verder dan de traditionele awarenesscampagnes. De praktijk heeft immers ook laten zien dat het effect van dergelijke campagnes vaak gering is. Dit komt omdat het zich beperkt tot het zenden van kennis, terwijl mensen door meerdere factoren worden gedreven. Hoewel kennis belangrijk is, bestaat er een kloof tussen awareness en gedrag: wéten wat je moet doen is niet hetzelfde als je daadwerkelijk zo gedragen!

Voor een effectieve bescherming tegen menselijk fouten is bewustwording weliswaar belangrijk, maar niet het einddoel. Daarom ontwikkelde Secura het SAFE programma, dat is gericht op het overbruggen van de kloof tussen awareness en gedrag. **Het doel van SAFE is dus ook het bereiken van daadwerkelijke gedragsverandering.**

Om gedrag daadwerkelijk te veranderen, is het belangrijk te begrijpen hoe dit in elkaar zit. Daarom is SAFE een programma dat is ontwikkeld door samenwerking tussen twee expertises: die van informatiebeveiliging en die van psychologie, de wetenschap van gedrag.



SAFE is gestoeld op 5 best practices:

De mens is niet de zwakste schakel, als je....

- Gericht bent op veilig gedrag als einddoel
- Cybersecurity en psychologie effectief combineert
- Aandacht hebt voor alle factoren van veilig gedrag
- Meet wat jouw medewerkers nodig hebben voor veilig gedrag
- Aansluit op de specifieke behoeften van jouw medewerkers



Wéten wat je moet doen is niet hetzelfde als je daadwerkelijk zo gedragen!

De theorie achter gedragsverandering

Psychologie laat zien dat gedrag wordt bepaald door:



Capaciteit - Kennis verwijst naar wat een persoon weet en begrijpt over beveiliging en over de risico's. Dit is de factor waar het meest op gefocust wordt in huidige benaderingen zoals e-learning's, het opstellen van nieuwe regels en klassikale trainingen.



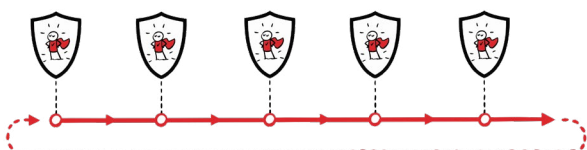
Motivatie - Naast kennis wordt gedrag bepaald door motivatie: wil iemand het gedrag wel vertonen? Motivatie is het resultaat van een aantal persoonlijke factoren zoals ervaring (heeft iemand het al eens geprobeerd en hoe is dat gegaan?), vaardigheid (kán iemand wel wat er van hem verwacht wordt), maar ook normen, waarden, perceptie en attitudes.



Gelegenheid - De derde factor die gedrag bepaalt, is gelegenheid: worden mensen wel in staat gesteld het gewenste gedrag te vertonen? Gelegenheid wordt bepaald door organisationele factoren. Hier zijn context en cultuur de belangrijkste. De cultuur van een organisatie heeft een grote impact op het gedrag van medewerkers.

GEDRAG = CAPACITEIT × MOTIVATIE × GELEGENHEID

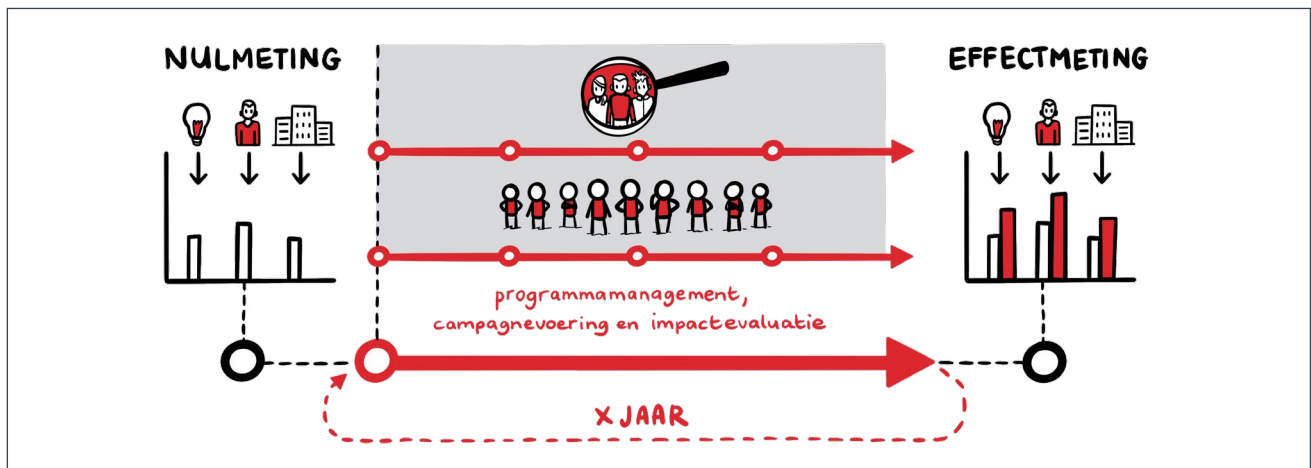
SAFE is gericht op **herhaalde aandacht voor alle drie deze factoren** en gaat daarmee dus verder dan de traditionele awarenessprogramma's die stoppen bij kennis.



Daarnaast is SAFE gericht op het zorgvuldig in kaart brengen van de barrières voor het gewenste gedrag: waarom doen medewerkers nu nog niet wat we graag zouden willen? Pas als duidelijk is wat mensen nu tegenhoudt, kan daarop effectief worden ingespeeld door die barrière gericht weg te nemen. Soms blijkt dit een hiaat in kennis, maar vaak is het bijvoorbeeld een kwestie van gebrek aan motivatie, slechte ervaringen of een organisatielcultuur die de doelen niet ondersteunen.

SAFE redeneert dus niet vanuit oplossingen, maar vanuit de **oorzaak van het probleem**. De oplossingen die uit de SAFE toolkit worden gebruikt, zijn dus ook voor elke organisatie verschillend.

Hoe ziet SAFE eruit?



Nulmeting

Metingen bieden de mogelijkheid om het **effect van de interventies te testen**, maar ook om de **doelen van het programma te definiëren**. De SAFE nulmeting omvat dus een meting van huidig gedrag, kennis, persoonlijke factoren en organisationele factoren. Deze nulmeting bestaat uit een variëteit van methodieken, dus gaat veel **verder dan een standaard survey**. De uitkomst van de nulmeting geeft een duidelijk inzicht in de huidige status en in de factoren die extra aandacht behoeven.



Basisprogramma voor de gehele organisatie

SAFE bestaat uit een **basisprogramma voor de gehele organisatie waarin alle drie de factoren van gedrag herhaaldelijke aandacht krijgen**. Aandacht voor het bijhouden van de noodzakelijke kennis én voor het boosten van de motivatie en het neerzetten van de juiste cultuur. Dit wordt gedaan op verschillende manieren zoals social engineering en roadshows. De herhaalde aandacht voor deze drie factoren is nodig om het onderwerp te activeren en om werknemers te herinneren en in staat te stellen veilig gedrag te vertonen.



Maatwerkprogramma voor focusgroepen

Naast het basisprogramma draait elk kwartaal een **programma op maat voor de focusgroep** van dat specifieke kwartaal. Deze aanpak zal in het tweede jaar worden herhaald, wat betekent dat elke focusgroep herhaaldelijk aandacht krijgt. Het maatwerkprogramma wordt uitgerold voor een aantal door u gekozen focusgroepen. Voor elk van deze groepen wordt in kaart gebracht wat gegeven de aard van hun werk, de belangrijkste doelen zijn: welk veilig gedrag zou deze groep in ieder geval moeten vertonen?

Vervolgens vindt een barrière assessment plaats om te onderzoeken wat deze focusgroep nu (nog) weerhoudt van dit gedrag. Deze inzichten worden ten slotte vertaald in concrete interventies: wat heeft deze focusgroep nu nodig om het gewenste gedrag wél te gaan vertonen? Zo weet u zeker dat de acties die worden ondernomen, aansluiten op de behoeften van de focusgroep. De ene keer zal uit de analyse blijken dat de focusgroep het meest gebaat is bij ervaren van de urgentie door een incident stimulatie, de andere keer zal het juist gaan over het creëren van draagvlak door het opzetten van een ambassadeursnetwerk, of over motivatie verhogen via een hackdemo, of een zeer gerichte e-learningmodule om een specifiek hiaat in kennis bij te spijkeren.



Effectmeting

Om de **effecten van het programma** te meten, worden de metingen uit de nulmeting herhaald.

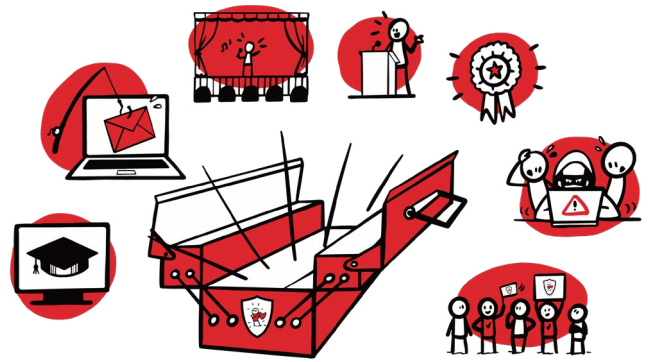
De SAFE toolkit

SAFE heeft een toolkit van een **zorgvuldig samengestelde verzameling van verschillende interventies**. Deze interventies variëren naargelang hun onderwerp (bijv. sterke wachtwoorden of classificatieregels volgen), met betrekking tot beïnvloedingsstrategie (bijv. motivatie verhogen, opleiden of stimuleren), en met betrekking tot de middelen (bijv. demo's, aandachtstrekkers zoals posters of videomateriaal, of ambassadeursschap).

Aangezien we niet geloven in 'one size fits all' oplossingen, weten we op dit moment niet welke interventie zal worden gebruikt om de doelen voor specifieke focusgroepen te bereiken. Het belangrijkste is echter dat de selectie van de interventie **volledig op maat wordt gemaakt** op basis van de resultaten van de zorgvuldige analyse die de SAFE aanpak definieert.

Kortom, het SAFE programma onderscheidt zich van traditionele awareness programma's omdat het is:

- **ontworpen door psychologen en informatiebeveiligingsspecialisten**
- **gericht op veilig gedrag als einddoel** (dus het gaat verder dan bewustwording)
- **gefocust op alle facetten van gedrag**: naast kennis ook persoonlijke factoren en organisationele factoren
- **afgestemd op de aard en risico's van een organisatie** (dus geen 'one size fits all')
- **ontwikkeld o.b.v. psychologische technieken** voor gedragsverandering zoals stimuleren en faciliteren (dus het gaat verder dan opleiden)
- **gebaseerd op herhaling** (dus geen 'eenmalige check-in-box-activiteit')



Waarom SAFE?

Met SAFE investeert u in het **creëren van bewustzijn en het bereiken van gedragsverandering** die is afgestemd op de behoeften van de medewerkers in uw organisatie. Het resultaat is dat het volwassenheidsniveau van informatiebeveiliging toeneemt, waardoor de **organisatie beter bestand is tegen aanvallen** van buitenaf. Door te kiezen voor het SAFE programma is het bovendien zowel intern als extern meetbaar duidelijk dat privacy en informatiebeveiliging voor u van groot belang zijn.



Door SAFE zijn uw **medewerkers aantoonbaar bewuster en competent** om zich gepast te gedragen bij pogingen van kwaadwillende partijen om toegang te krijgen tot systemen en informatie. Door SAFE verkleinen uw medewerkers de kans op incidenten met een grote impact en daarmee ook de bijbehorende hoge kosten en het risico op reputatieschade. **Kortom: better safe than sorry!**



Interesse?

Wilt u meer weten over onze services?
Neem vandaag nog contact met ons op!

Volg ons via:   

 088 888 3100

 safe@secura.com

 secura.com